

### Prestazioni assicurate senza guasti improvvisi

ManuMac è il Software che permette la perfetta gestione e supervisione degli asset aziendali ed il coordinamento di tutte le attività di manutenzione programmate e straordinarie. Grazie a questo modulo vengono infatti memorizzati tutti gli interventi di manutenzione effettuati registrando contemporaneamente i ricambi utilizzati e costificare così l'incidenza economica dell'intervento. ManuMac permette inoltre di elaborare un piano di manutenzione programmato ed impostare i relativi alerts di preavviso. Il sistema registra inoltre le tempistiche di risposta e risoluzione del problema fornendo statistiche avanzate utili all'analisi dell'efficienza aziendale.

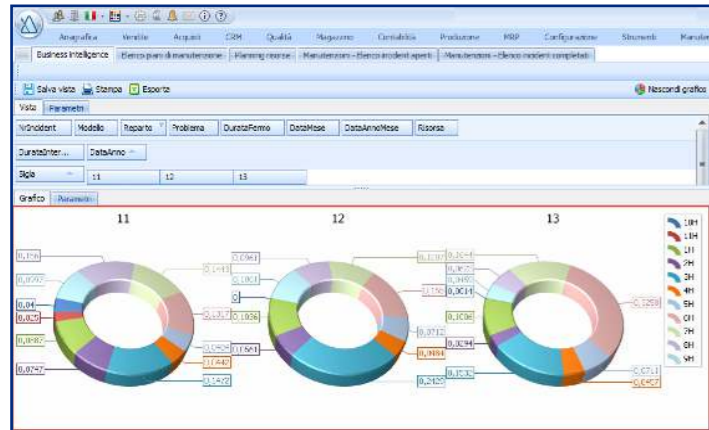


Fig. 1 – Grafico incidenza interventi per causale di fermo per il triennio 2011-2013

#### Plus di ManuMac:

- Registro interventi ordinari e straordinari
- Registro ricambi per ogni intervento
- Generazione di un piano di manutenzione ordinaria o preventiva programmata per asset o gruppi;
- Gestione calendario interventi ed alerts di preavviso
- Report statistici con diagrammi indicatori di efficienza

# Programmi di Manutenzione Preventiva & Estensione Garanzie



*Come proteggere il tuo Profitto*

### TERMINI E CONDIZIONI CMSure & CMSure+

#### SERVIZIO ANNUALE

Citizen Macchine Italia srl fornisce un servizio annuale di assistenza e manutenzione per le macchine Citizen/Miyano. Questo includerà in linea generale ma non vincolante quanto segue, la fattispecie degli interventi varierà secondo marca e modello di macchina:

#### ANALISI PRELIMINARE E ESTERNA

#### ANALISI MECCANICA E REPORT

#### ANALISI E CONTROLLO SISTEMA LUBRIFICAZIONE

#### ANALISI E CONTROLLO SISTEMA RAFFREDDAMENTO MANDRINO

#### ANALISI E CONTROLLO SISTEMA PNEUMATICO

#### ANALISI E CONTROLLO SISTEMA IDRAULICO

#### ANALISI E CONTROLLO SISTEMA REFRIGERANTE MACCHINA

#### ANALISI E CONTROLLO SISTEMA ELETTRICO ED ELETTRONICO

#### ANALISI E CONTROLLO IMPIANTI MEDIA - ALTA PRESSIONE

#### CONTROLLO CONVOGLIATORE TRUCIOLI

#### CONTROLLO CARICATORE BARRE

#### ANALISI E CONTROLLO SISTEMA ASPIRAZIONE FUMI

#### VALUTAZIONE FINALE

- Eseguire il controllo del funzionamento della macchina; osservare la macchina durante il ciclo automatico di lavoro
- Fornire al Cliente il report dell'ispezione con eventuali raccomandazioni

**SERVIZI DI MANUTENZIONE STRAORDINARIA NEL PERIODO DI COPERTURA**  
10 % di sconto sul costo manodopera e viaggio per tutti i servizi di manutenzione straordinaria eseguiti sulle macchine oggetto della garanzia

#### OBBLIGHI DEL CLIENTE

##### Fornitura e smaltimento di lubrificanti e altri materiali

Citizen Macchine Italia srl non è in grado di fornire o smaltire fluidi e liquidi lubrificanti. E' responsabilità del Cliente avere i necessari lubrificanti, fluidi e contenitori vuoti per i materiali di rifiuto, incluso olio e truciolo, da predisporre prima dell'arrivo del tecnico in assistenza.

Il costo dei consumabili non è incluso nel prezzo del pacchetto CMSure. Alcune parti sono invece incluse nel pacchetto CMSure+ come specificato nel dettaglio.

##### Siate pronti a ricevere il nostro tecnico

Il Cliente deve attenersi ad ogni ragionevole richiesta fatta da Citizen Macchine Italia srl, garantire che la macchina sia ragionevolmente pulita ed in uno stato appropriato permette al nostro tecnico di eseguire la manutenzione in modo corretto, premesso che tali richieste siano comunicate con sufficiente preavviso.

##### Obbligo di sicurezza

Il Cliente è tenuto ad assicurare ai tecnici in manutenzione un ambiente di lavoro sicuro, condividendo inoltre il suo DVR aggiornato (Documento Valutazione dei Rischi) e sottoscrivendo il DUVRI (Documento Unico Valutazione Rischi Interferenziali) fornito da Citizen Macchine Italia srl prima dell'inizio dei lavori.

##### TERMINE E CANCELLAZIONE

Il pacchetto CMSure si rinnova automaticamente, eventuali richieste di cancellazione devono pervenire per iscritto entro 30gg dalla data di scadenza. Citizen Macchine Italia srl si riserva il diritto di scioglimento anticipato del pacchetto CMSure e CMSure+ senza obbligo di preavviso.

# Proteggi le tue macchine che producono profitto

Acquistare un tornio Citizen, Cincom o Miyano rappresenta un importante investimento in maggior produttività, flessibilità e qualità. Vogliamo aiutarVi ad ottenere il massimo dal Vostro investimento. Citizen Macchine Italia srl è l'unica Azienda certificata in Italia del Gruppo Citizen Machinery Miyano e l'unica in grado di garantire che le Vostre macchine siano mantenute nel tempo ai più alti standard qualitativi e di rendimento.

## ✓ **CMSure**

- Servizio completo di assistenza annuale per mantenere la Vostra macchina nelle migliori condizioni, include anche le manutenzioni ed i controlli raccomandati dal costruttore
- I nostri tecnici qualificati saranno a Vostra disposizione per effettuare tutti i controlli, le verifiche e gli interventi richiesti dal piano manutenzione della Vostra macchina
- Report dettagliato di analisi in cui verranno evidenziate le aree che richiedono un intervento
- Raccomandazioni sulle parti critiche che dovranno essere sostituite in futuro per massimizzare le prestazioni della Vostra macchina
- La regolare assistenza aiuta a ridurre l'impatto ambientale

## Massimizzare il vostro profitto

La qualità di ogni macchina dipende dalla sua capacità di mantenere prestazioni costanti nel tempo. La manutenzione delle macchine consente di valorizzare il Vostro investimento mantenendolo nelle migliori condizioni possibili. Il pacchetto **CMSure** è una soluzione molto conveniente per gestire le manutenzioni, mantenere nel tempo la precisione e la performance della Vostra macchina assicurando che produca in maniera costante nel tempo componenti di alta qualità. Inoltre, prevenire i possibili fermi di produzione causati da un guasto consente di massimizzare il Vostro investimento.

## Come funziona?

- Valore reale – il pacchetto annuale è a Vostra disposizione a soli 2,25 Euro al giorno
- Manutenzione preventiva significa che la Vostra macchina lavorerà meglio e per più tempo
- 10 % di sconto sul costo di manodopera e viaggio per tutti gli ulteriori lavori di manutenzione straordinaria effettuati sulla macchina



## I nostri pacchetti aggiuntivi

Includono il pacchetto CMSure ed ulteriori vantaggi

### ✓ **CMSure+**

- In aggiunta al pacchetto base **CMSure** potrai beneficiare di allineamento geometrico completo ed ulteriori regolazioni macchina in caso di necessità
- Include backup della memoria, sostituzione batterie, filtri aria e olio ed accesso all'area "web service"

### ✓ **CMSureTPM**

Definizione di un contratto specifico tra Cliente e Fornitore contenente :

- Visite periodiche trimestrali per revisione e taratura del programma di manutenzione periodica da parte del Responsabile del Service
- Visite periodiche da parte del tecnico che effettuerà le manutenzioni programmate
- Accesso all'area "web service"
- Definizione magazzino ricambi presso il Cliente e tempi di intervento entro 24/48h
- Definizione di uno sconto aggiuntivo su ricambi non in garanzia
- Il pacchetto consente di formalizzare una procedura costante di manutenzioni annuali e riduce eventuali problemi essendo personalizzato secondo le specifiche richieste del Cliente
- E' il pacchetto ideale per le Aziende che eseguono le certificazioni ISO 9001:2008 ed ISO 14001:2004 in quanto la macchina può essere tarata sui parametri di qualità richiesti dalla normativa e corredata dei relativi certificati

### ✓ **CMReassure**

- Servizio completo di assicurazione per le parti di ricambio e copertura a garanzia estesa alla manodopera che può essere integrato al programma di servizio **CMSure** per fornire la massima tranquillità contro guasti imprevisti e costi di riparazione (in via di definizione)

### ✓ **CMReassure+**

- Include tutti i servizi previsti nel Programma **CMReassure** ed include inoltre i guasti accidentali causati dall'attività dell'operatore (in via di definizione)

